



DIE SICHERE VERBINDUNG

MOBILE ARBEITSBÜHNEN NACH KUNDENWUNSCH



- OPTIMAL ABGESTIMMT NACH KUNDENWUNSCH UND EINSATZZWECK
- MODULARE BAUWEISE AUS ROHRVERBINDERN
- LIEFERBAR IN ALUMINIUM ODER STAHL
- NORMKONFORM NACH DIN EN 1004:2004



Mobile Arbeitsbühnen nach Kundenwunsch

Kee Safety ist weltweit führender Anbieter von Sicherheitssystemen und bietet seit über 80 Jahren ein umfangreiches Sortiment an Sicherheitslösungen an.

Auf der Basis der Rohrverbinder KEE LITE (Aluminium) und KEE KLAMP (Guss) lassen sich Arbeitsbühnen höchster Stabilität und Flexibilität projektieren, konstruieren und realisieren. Dem Kunden bieten sich damit große Freiheiten in der Gestaltung bedarfsgerechter und maßgeschneiderter Arbeitsplattformen.



Professionelle Konstruktion

Jede kundenspezifisch ausgelegte Arbeitsbühne von KEE SAFETY erfüllt die Anforderungen der DIN EN 1004:2004. Bereits in der Angebotsphase kann sich der Kunde anhand einer mitgelieferten CAD-Zeichnung ein genaues Bild von seiner Arbeitsbühne machen.

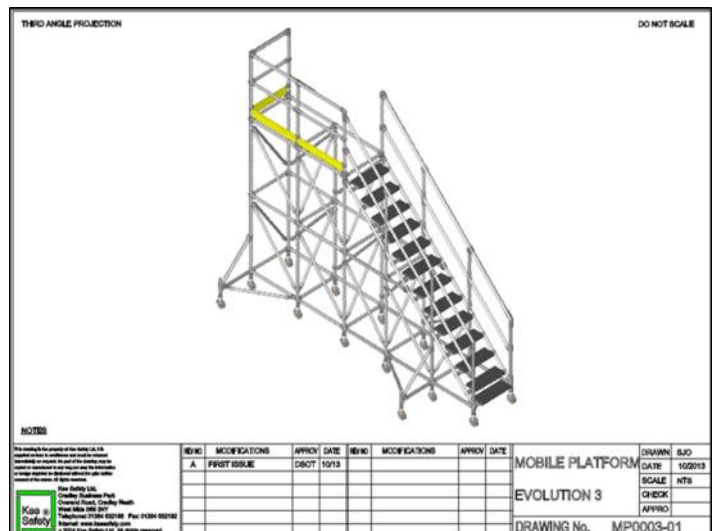
Allein unter Verwendung der Rohrverbinder lassen sich Plattformen bis zu einer Höhe von drei Metern realisieren. Bei der Konstruktion höherer Arbeitsbühnen sorgen zusätzliche Stützen für die erforderliche Stabilität.



Qualitätssicherung

Die KEE LITE und KEE KLAMP Rohrverbinder sind vom TÜV getestet und zugelassen. In anspruchsvollen Vibrationstests wurde unter anderem nachgewiesen, dass die Rohrverbinder auch im Dauereinsatz keine Qualitätseinbußen verzeichnen. Um darüber hinaus sicherzustellen, dass die KEE SAFETY Arbeitsbühnen den europäischen Standards entsprechen, wurden sie vom unabhängigen Testunternehmen LUCIDEON (ehem. CERAM) zahlreichen Prüfungen unterzogen.

LUCIDEON



Mobile Arbeitsbühnen nach Kundenwunsch

Kee®
Lite



Merkmale

- Lieferbar in Aluminium oder Stahl
- Flexible Modulbauweise
- Ab Lager verfügbar
- Vormontage bei kleinen Arbeitsbühnen möglich
- Inklusive Montageservice von Kee Safety vor Ort
- Entspricht den gesetzlichen Anforderungen

Vorteile

- Hohe Belastbarkeit und Korrosionsbeständigkeit
- Maßgeschneiderte Konstruktion
- Kurze Vorlaufzeiten bei der Lieferung
- Einfache und schnelle Installation vor Ort
- Garantierte Sicherheit bei fachgerechter Anwendung

Lieferung und Montage

Alle KEE SAFETY Arbeitsbühnen werden mit Zeichnungen ausgeliefert, die den Aufbau der Plattform illustrieren. Kleinere Arbeitsbühnen werden vollständig montiert verschickt und bedürfen lediglich einer Überprüfung vor dem Vororteinsatz. Größere Arbeitsbühnen werden in Einzelteilen geliefert, wobei Monteure von KEE SAFETY die Vor-Ort-Montage übernehmen.

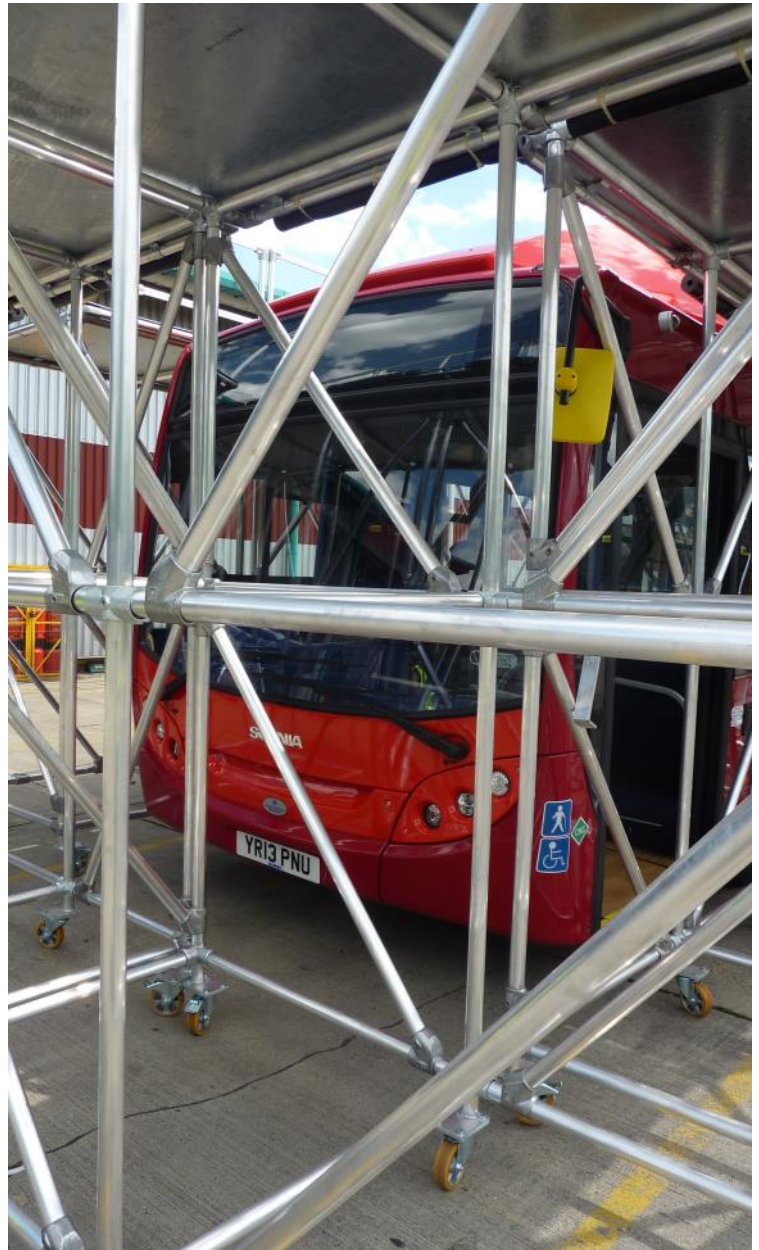
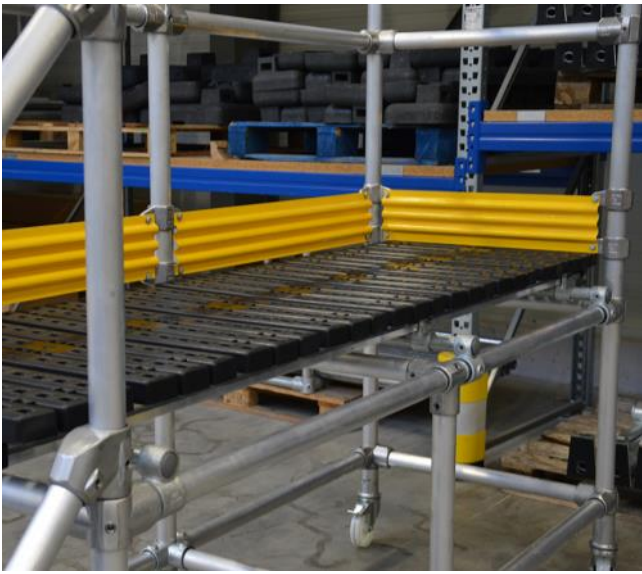
Das vollständige Produktportfolio an Rohren, Rohrverbindern und Ergänzungsbauteilen wie Lenkrollen, Stufen, Böden und Fußleisten ist in unserem Warenlager vorrätig und kann innerhalb kürzester Zeit ausgeliefert werden.

Produktvarianten

- Laufflächen bestehen wahlweise aus hochwertigem Nylon, Riffelblech oder Gitterrost
- Mobil mit Lenkrollen oder stationär mit Standfüßen - auf Wunsch kombinierbar
- Variable Bauhöhen und Längen
- Gepolsterte Stoßstangen verhindern Schäden an Arbeitsmitteln (z.B. Fahrzeuge oder Maschinen)

Ändern sich die Einsatzbedingungen, so kann jede Arbeitsbühne nachträglich von KEE SAFETY angepasst werden. Kontaktieren Sie uns, wenn Sie vor neuen Aufgaben stehen: Wir passen Ihre Arbeitsbühne jederzeit den neuen Bedingungen an!

MOBILE ARBEITSBÜHNEN NACH KUNDENWUNSCH



Ihr Partner für mehr Sicherheit

Kee Safety GmbH

Donaustraße 17b

63452 Hanau

Tel: +49 (0) 61 81 / 300 38 - 0

Fax: +49 (0) 61 81 / 300 38 - 20

vertrieb@keesafety.com

www.keesafety.de



KEE KLAMP, KEE LITE, THREDKOAT und KEEGUARD sind Marken der Kee Safety Limited, UK. Obwohl alle Bemühungen unternommen wurden, die Genauigkeit der Informationen in dieser Broschüre zu gewährleisten, übernehmen die Kee Safety Group Ltd. und Ihre Tochtergesellschaften keine Haftung für etwaige Fehler oder Auslassungen. Kee Safety Group Ltd. und Ihre Tochtergesellschaften behalten sich das Recht vor, Produkte ohne vorherige Ankündigung zu ändern oder aus dem Programm zu nehmen. Kee Safety Group Ltd. und deren Tochtergesellschaften übernehmen keine Haftung für infolge unsachgemäßer Benutzung ihrer Produkte entstandenen Verlust oder Schäden.

Copyright © 2014 Kee Safety GmbH. Alle Rechte vorbehalten.