



www.keesafety.de



CoverSafe



Die mobile Absturzsicherung für Dachstühle

INNOVATIVE PATENTED SAFETY SOLUTIONS



Oxford Safety
Components

TRANSPORT UND HANDHABUNG

- Die CoverSafe Gittermatten können einfach in einem Lieferwagen oder auf dem Dachträger eines Autos befestigt zum Einsatzort transportiert werden.
- In der Regel kommen eine Einrichtungsmatte, ein Abstandhalter und eine Reihe von Standardmatten zum Einsatz.
- Eine typische CoverSafe Gittermatte wiegt 11 kg und kann von einer Person bedient werden.
- Heben Sie sie am besten mit mechanischer Hilfe auf die Gerüstplattformen.

TECHNISCHE DATEN

GRÖSSE GESCHLOSSEN: 0,75 m X 0,98 m

GRÖSSE OFFEN: 3,6 m X 0,7 m,

ABDECKUNG VON 2,52 m²

GEWICHT: 11 KG

MAXIMALE TRAGLAST: 150 kg

Anm.: Das Produkt hat durch seine hohe Flexibilität mit dem Auszugsmechanismus in jedem Zustand eine unterschiedliche Größe. Die angegebenen Größen sind die minimale Transportgröße und die maximal zulässige Größe im offenen Zustand.



Sicherheitshinweis:

Die Abstände zwischen einzelnen Auflagflächen dürfen 600 mm nicht überschreiten.
Die maximale Traglast beträgt 150 kg pro Gittermatte, beladen Sie daher die CoverSafe Gittermatten nicht mit Material.

COVERSAFE

GITTERMATTEN FÜR DACHSTÜHLE

ANLEITUNG ZUR VERWENDUNG VON COVERSAFE

SCHRITT 1 - POSITIONIERUNG DER EINRICHTUNGSGITTERMATTE

- Stellen Sie für den Aufbau ein Gerüst auf.
- Ziehen Sie die Einrichtungsgittermatte(n) auf die erforderliche Größe auseinander. Fixieren Sie jede Gittermatte mit den Gurten, so dass sie die erforderlichen Abmessungen hat.
- Positionieren Sie den ersten und den zweiten Binder am Giebelende.
- Legen Sie die Einrichtungsgittermatte im Inneren auf die Binderbalken.
- Stellen Sie sich auf die Einrichtungsgittermatte und klemmen Sie den Abstandhalter in der richtigen Position fest. So entsteht eine provisorische Plattform, während die Binder 600 mm voneinander entfernt fixiert werden.
- Fahren Sie mit dem nächsten Binder fort und versetzen Sie die Einrichtungsgittermatte. Wiederholen Sie den Vorgang wie oben beschrieben und befestigen Sie die äußere Windrispe.



SCHRITT 2 - EINLEGEN DER ERSTEN STANDARDGITTERMATTE

- Positionieren Sie vom Gerüstzugang aus eine geschlossene Standardgittermatte so, dass das eine Ende entlang des Sparrens, der Ihnen am nächsten ist, ausgerichtet ist. Das blaue CoverSafe-Emblem muss sichtbar (oben) und Ihnen zugewandt sein.
- Setzen Sie den Haken der Teleskopstange in die von Ihnen entfernte Seite der Matte ein. Ziehen Sie die Gittermatte durch wegschieben mit der Stange aus, bis die Gittermatte sich über 6 oder 7 Sparren erstreckt.
- Positionieren Sie die Gittermatte so, dass keine Lücken zwischen den Binderkanten, Mauerwerk usw. vorhanden sind.
- Befestigen Sie das Ihnen zugewandte Ende der Gittermatte mit einem Schnellverschlussgurt am Sparren.

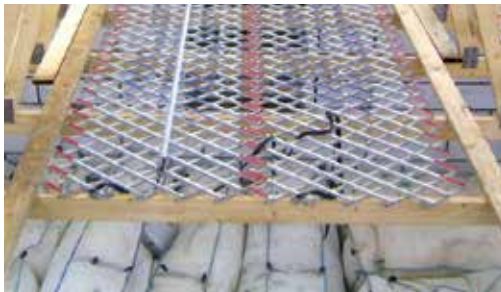


Preisgekrönte Systeme von Oxford Safety Components

Das Gittermattensystem zur Absturzsicherung aus jeder Höhe

SCHRITT 3 - EINLEGEN ZUSÄTZLICHER STANDARDGITTERMATTE(N)

- Wenn eine größere Abdeckung erforderlich ist, legen Sie eine zweite Gittermatte neben die erste und stellen Sie sicher, dass die Gittermatten so positioniert sind, dass sie ineinandergreifen.
- Wenn eine Überlappung erforderlich ist, legen Sie eine umgekehrt liegende Matte (gelbes CoverSafe-Emblem) ein. Die Gittermatten greifen mit einem minimalen Höhenunterschied ineinander.
- Befestigen Sie das Ihnen zugewandte Ende der zweiten Gittermatte mit einem Schnellverschlussgurt am Sparren.
- Wenn der Bereich vollständig mit Gittermatten abgedeckt und geschützt ist, gehen Sie über die Gittermatten und binden Sie das weiter entfernte Ende fest.



WICHTIGE HINWEISE:

- 1 Stützen Sie die kurzen Mattenenden immer über einen Sparren ab.
- 2 Die CoverSafe-Gittermatten dürfen nur von geschulten und befugten Personen in Position gebracht werden.
- 3 Überprüfen Sie die Gittermatten auf Beschädigungen. Wenn Schäden vorhanden sind, verwenden Sie die Gittermatten nicht mehr und wenden Sie sich an Kee Safety GmbH, um sie reparieren zu lassen.

ACHTUNG!

- 1 Lassen Sie die Gittermatten niemals ungestützt überstehen.
- 2 Heben Sie die Gittermatten niemals an, indem Sie die Finger zwischen die Stangen legen. Greifen Sie die Gittermatte an den Kanten. Die Gittermatten haben eine Vorrichtung, die ein versehentliches Zusammenschieben verhindert, aber Ihre Finger könnten zwischen den Streben eingeklemmt werden.
- 3 Beladen Sie die Gittermatten niemals mit Material und verwenden Sie sie nicht zur Aufbewahrung von Material.

SCHRITT 4 - VERWENDUNG VON COVERSAFE GITTERMATTEN

- Die CoverSafe Gittermatten bilden jetzt eine Plattform zur Absturzsicherung.
- Nach der Positionierung trägt jede Gittermatte problemlos das Gewicht eines Mannes.
- Arbeiten Sie an der Aussteifung mit CoverSafe Gittermatten als stabiler, leichter Arbeitsplattform an den Windrispen.



COVERSAFE

GITTERMATTEN FÜR DACHSTÜHLE

ANLEITUNG ZUR VERWENDUNG VON COVERSAFE

SCHRITT 1 - POSITIONIERUNG DES FACHWERKTRÄGERS

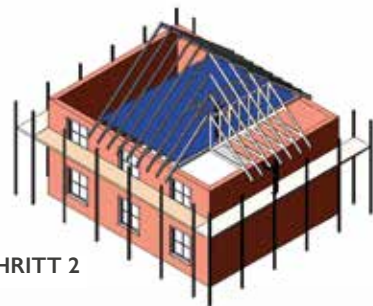
- Bereiten Sie den Fachwerkträger (am Boden) vor und bringen Sie ALLE Balkenschuhe an, damit die Pultdachbinder aufgenommen werden können.
- Platzieren Sie den Träger am Giebelende und lösen Sie die Ketten vom Gerüst. Schieben Sie dann den Binder in die endgültige Position.



SCHRITT 1

SCHRITT 2 - POSITIONIERUNG DER INNEREN BINDER

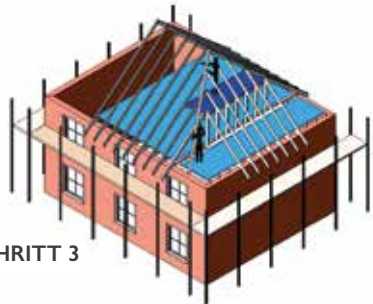
- Verteilen Sie die inneren Binder mithilfe der Einrichtungsmatte (wie grundlegende CoverSafe-Methodenanweisung).
- Belegen Sie die Binder von der Fachwerkwand aus mit Standardmatten (wie grundlegende CoverSafe-Methodenanweisung).
- Positionieren Sie den zweiten Fachwerkträger am anderen Giebelende (Methode wie oben).



SCHRITT 2

SCHRITT 3 - BEFESTIGUNG DER PULTDACHBINDER UND DECKENSPARREN

- Setzen Sie die Pultdachbinder ein.
- Befestigen Sie die Deckensparren.
- Belegen Sie die Pultdachbinder und Deckensparren mit Matten (wie zuvor).

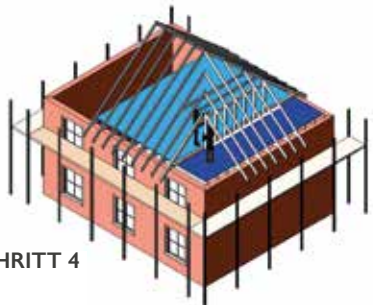


SCHRITT 3

SCHRITT 4 - GRATSPARREN BEFESTIGEN

- Befestigen Sie die Gratsparren und arbeiten Sie dabei auf der Sicherheitsplattform aus der oberen Schicht aus CoverSafe-Matten.

Hinweis: Die folgenden Schritte sollten von zwei Personen durchgeführt werden.



SCHRITT 4

COVERSAFE

GITTERMATTEN FÜR DACHSTÜHLE

ANLEITUNG ZUR VERWENDUNG VON COVERSAFE



Kee Safety GmbH
Donaustr. 17b
63452 Hanau

Tel +49 (0) 6181 300 38 0
Fax +49 (0) 6181 300 38 20
E-Mail vertrieb@keesafety.com
Web www.keesafety.de